

Rekam

БЕСПРОВОДНОЙ МОНОПОД
ДЛЯ СЕЛФИ СО ВСТРОЕННОЙ
КНОПКОЙ И ЗЕРКАЛОМ

SELFIPOD S-600M



РУКОВОДСТВО ПОЛЬЗОВАТЕЛЯ

Спасибо за покупку Селфипода от Rekam.

Этот продукт использует беспроводную Bluetooth технологию для управления фотокамерой Вашего смартфона. Селфипод совместим с iOS 5.0 и выше, Android 4.2.2 и выше.

1. Назначение

Селфипод предназначен для съёмок автопортрета. Так же Селфипод будет полезен, когда нужно сделать фотографии с помощью смартфона, поднятого высоко над головой. Например, сфотографировать интересное событие, скрытое от Вас стоящими впереди людьми.

Внимание! У Selfipod S600M есть уникальная деталь! Зеркало, позволяющее сделать селфи с использованием задней камеры, имеющей высокое разрешение на большинстве смартфонов.

2. Комплект поставки

- 1 - беспроводной монопод (Селфипод);
- 2 - держатель для смартфона;
- 3 - USB-кабель;
- 4 - руководство пользователя;
- 5 - гарантийный талон

3. Спецификация

- 3.1 Максимальный вес закрепляемого смартфона: 500г.
- 3.2 Стандарт связи: Bluetooth 3.0
- 3.3 Длина: 20~88 см
- 3.4 Аккумулятор: 45mAh
- 3.5 Напряжение зарядки: 5V
- 3.6 Время зарядки: 1 час
- 3.7 Время работы от батареи в режиме экономии энергии: 100 часов
- 3.8 Поддерживаемые операционные системы: Android 4.2.2/IOS 5.0 и выше.

4. Внешний вид

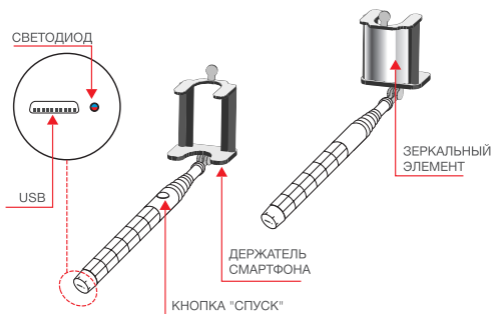


рис. 1

5. Подключение к смартфону

- 5.1 Зарядите аккумулятор Селфипода в течение 1 часа перед началом использования (см. п. 7).
- 5.2 Перейдите в меню Установки/Bluetooth на смартфоне (см. инструкцию по использованию смартфона).
- 5.3 Нажмите кнопку «Спуск» на ручке Селфипода (см. рис. 1) и удерживайте её, пока подсветка кнопки не начнёт мигать.
- 5.4 Произведите поиск Bluetooth – устройств на смартфоне (см. инструкцию по использованию смартфона)
- 5.5 Выберите “Selfipod S600M” из списка доступных Bluetooth-устройств. Подтвердите разрешение на подключение (если необходимо).
- 5.6 В случае успешного соединения со смартфоном подсветка кнопки «Спуск» останется включённой и перестанет мигать.

Внимание! Соединение со смартфоном должно быть произведено в течение 1 минуты после включения Селфипода. Если Вы не уложились в отведённое время, повторите шаги 5.2 – 5.5.

6. Съёмка с использованием Селфипода

6.1 Ослабьте винт на держателе смартфона и поверните держатель на угол, обеспечивающий удобство съёмки (см. рис. 2). Закрепите винт на держателе смартфона.

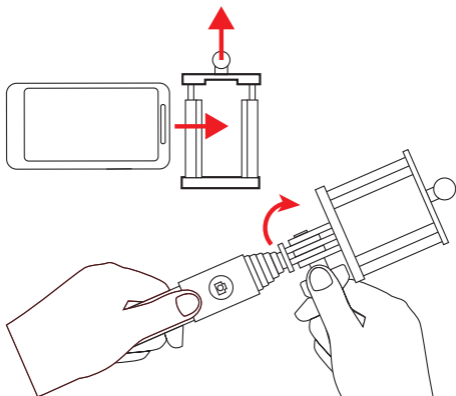


рис.2

6.2 Установите смартфон в держатель.

6.3 Запустите приложение «Камера» на смартфоне.

6.4 Выберите переднюю или заднюю камеру (при наличии двух камер на смартфоне).

6.5 Наведите камеру смартфона на объект съёмки, удерживая Селфипод за ручку.

6.6 Нажмите кнопку «Спуск» (см. рис. 1).

6.7 Если Вы не используете Селфипод для съёмки (не нажимаете на кнопку «Спуск») в течение 5 ~ 10 минут, то он перейдёт в режим экономии энергии и светодиод на кнопке «Спуск» погаснет. Нажмите на кнопку «Спуск» один раз для того, чтобы вернуть Селфипод в рабочее состояние. Переход в режим экономии энергии происходит также при потере Bluetooth-соединения со смартфоном (например, при удалении от смартфона на расстояние более 10 метров).

Внимание! На некоторых смартфонах с ОС Android стандартное приложение «Камера» может быть не совместимо с Селфипод. В этом случае скачайте с Google Market приложение Camera 360 (бесплатное) и используйте его.

Селфипод может блокировать работу экранной клавиатуры на смартфоне. Выключите Селфипод перед использованием экранной клавиатуры.

7. Зарядка аккумулятора

- 7.1 Подключите Селфипод к USB разъёму компьютера или к внешнему зарядному устройству, имеющему разъём USB. Выходное напряжение зарядного устройства должно быть 5V.
- 7.2 Светодиод, расположенный около USB разъёма на ручке Селфипода, загорится. Когда аккумулятор полностью зарядится, светодиод погаснет.

8. Меры предосторожности

- 8.1 Не разбирайте Селфипод и не пытайтесь его отремонтировать самостоятельно.
- 8.2 Не используйте и не заряжайте Селфипод при температуре окружающего воздуха выше 40°C.
- 8.3 Не бросайте Селфипод в огонь.
- 8.4 Избегайте ударов Селфиподом по твёрдым поверхностям.

Изготовитель:
Рекам Инк., Канада

Адрес:
Канада, провинция Онтарио, М3Н 6А9,
Торонто, Фейвуд бульвар 222
support@rekam.ru
www.rekam.ru
Сделано в Китае